

# Luomusiementuotannon kannattavuudesta

Luomupäivät 5.4.2018, Tampere

Juha-Antti Kotimäki

[juha-antti.kotimaki@proagria.fi](mailto:juha-antti.kotimaki@proagria.fi)

0503011752



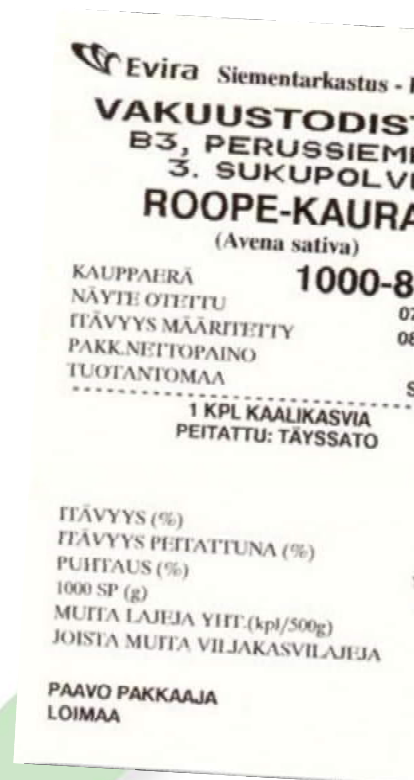
Juha-Antti Kotimäki



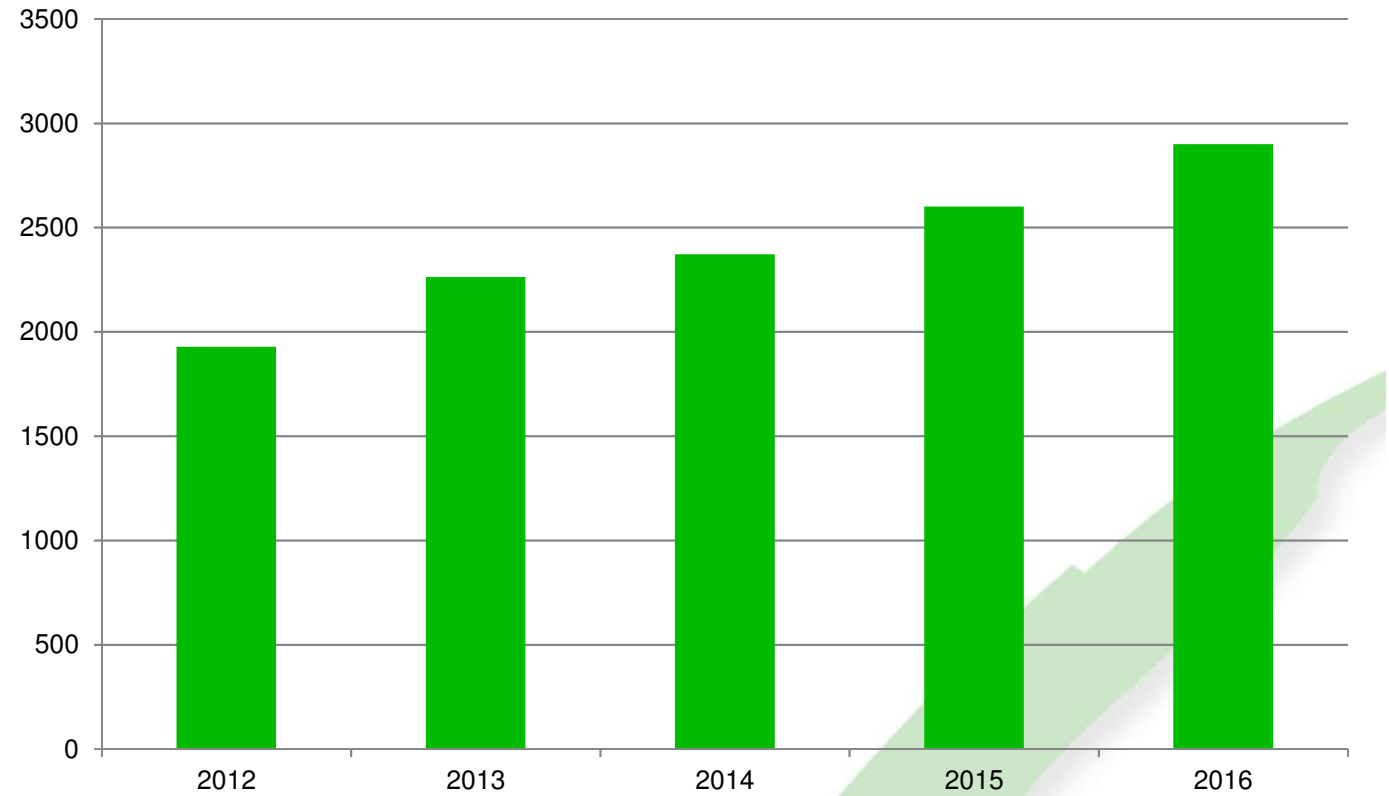
ProAgria Keskusten ja ProAgria Keskusten Liiton  
johtamisjärjestelmälle on myönnetty ryhmäsertifikaatti

# Miksi luomusiementuotantoon

- Jatkuvasti kasvava kysyntä, luomualan kasvu jatkuu
  - Nurmisiemen, syysviljat
  - Luomulajikevalikoima suppea
- Tilakohtaisesti työmäärän hallinta
- Satotulokset eloperäisellä lannoituksella
- Taloudellinen tulos
  - satotaso, tarvittavat toimenpiteet, investoinnit
- Alkavalla luomutilalla mahdollisuus tuottaa yksivuotisista kasveista luomusiementä SV1 pellolla, monivuotiset SV2 luomusiementä



# Siementuotannon kehitys



Pekka Terhema



ProAgria Keskusten ja ProAgria Keskusten Liiton johtamisjärjestelmälle on myönnetty ryhmäsertifikaatti

# Kantasiemen (eviran ohjeet)

- Sertifioidussa luomusiementuotannossa käytettävälle peittaamattomalle, tai luomussa sallitulla aineella peitatulle, tavanomaiselle kantasiemenelle ei tarvitse hakea poikkeuslupaa minkään lajin osalta.
- Jos sato ei sovellu käytettäväksi lisäysaineistona, voidaan sitä käyttää tai markkinoida luomutuotettuna (elintarvikkeena tai rehuna)
  - Huomioi pellon vaihe (SV1, SV2, Luomu)



Juha-Antti Kotimäki



ProAgria Keskusten ja ProAgria Keskusten Liiton johtamisjärjestelmälle on myönnetty ryhmäsertifikaatti

# Peitattu kantasiemen (eviran ohje)

- Jos luomulisäysaineiston tuotannossa käytetään kantasiementä, joka on peitattu muilla kuin luomutuotannossa sallituilla peittäusaineilla, on peitatus lisäysaineiston käyttöön haettava lupa ELY-keskukselta.
- Jos sato ei sovellu käytettäväksi lisäysaineistona, sitä ei voi käyttää tai markkinoida luomuelintarvikkeena tai rehuna vaan se on markkinoitava tavanomaisena.
  - Koske myös mahdollista lajittelujätettä tai sertifioinnissa hylättyjä eriä.

# Miten lisää luomusiementuotantoa

- Lopettavien karjatilojen mahdollisuus?
- Tehostetaan viljelykiertoa uusilla kasveilla
- Monipuolistetaan viljelykiertoa
- Täydennyslannoitus, maan kasvukunto



Tilakoon kasvu, siementilojen tuotanto jo valmiiksi tehokasta

PRO  
Agria

Juha-Antti Kotimäki



ProAgria Keskusten ja ProAgria Keskusten Liiton johtamisjärjestelmälle on myönnetty ryhmäsertifikaatti

# Miten lisää luomusiementuotantoa

- Uusia luomusiementuottajia
  - Siemenpakkaamojen kiinnostus luomutuottajien kanssa sopimusten tekemiseen?
  - Pakkaajien tavoitteet kustannustehokkaaseen toimintaan – mahdollisimman suuret pinta-alat/tila ja tilojen välinen yhteistyö



Juha-Antti Kotimäki



# Siementuotannon aloittaminen

- siementuotantoon sopiva viljelykierto
- tilan siementuotantoon sopiva laji- ja lajikevalikoimaa
- salliiko tilan hukkakauratilanne siementuotannon aloittamisen
- miten sadon kunnostus ja pakkaaminen järjestyy
- siemenen markkinointimahdollisuus.



Juha-Antti Kotimäki



ProAgria Keskusten ja ProAgria Keskusten Liiton johtamisjärjestelmälle on myönnetty ryhmäsertifikaatti



# Siementuotannon mahdollisuudet,

**Pekka Terhemaa,** ProAgria Etelä-Suomi,

laskelmat v. 2013

- Laskelmia 6 kpl. Vuosi 2013 onnistui laskettavilla tiloilla hyvin.
- Kauppakelpoisen sadon tuottokyky on ratkaisevaa.
- Tuet olen laskenut kasvitilan tukien mukaan. Pohjoiset tuet olen jättänyt laskelmiin.
- Mukanaolevat kasvit Apila, Timotei, Nurminata, Ruis, Kaura, Vehnä. Laitettu kaikki yhteen vertailussa.
- Vertailussa 17 tavanomaista tilaa Kymenlaaksosta, 10 luomutilaa Etelä-Suomesta.



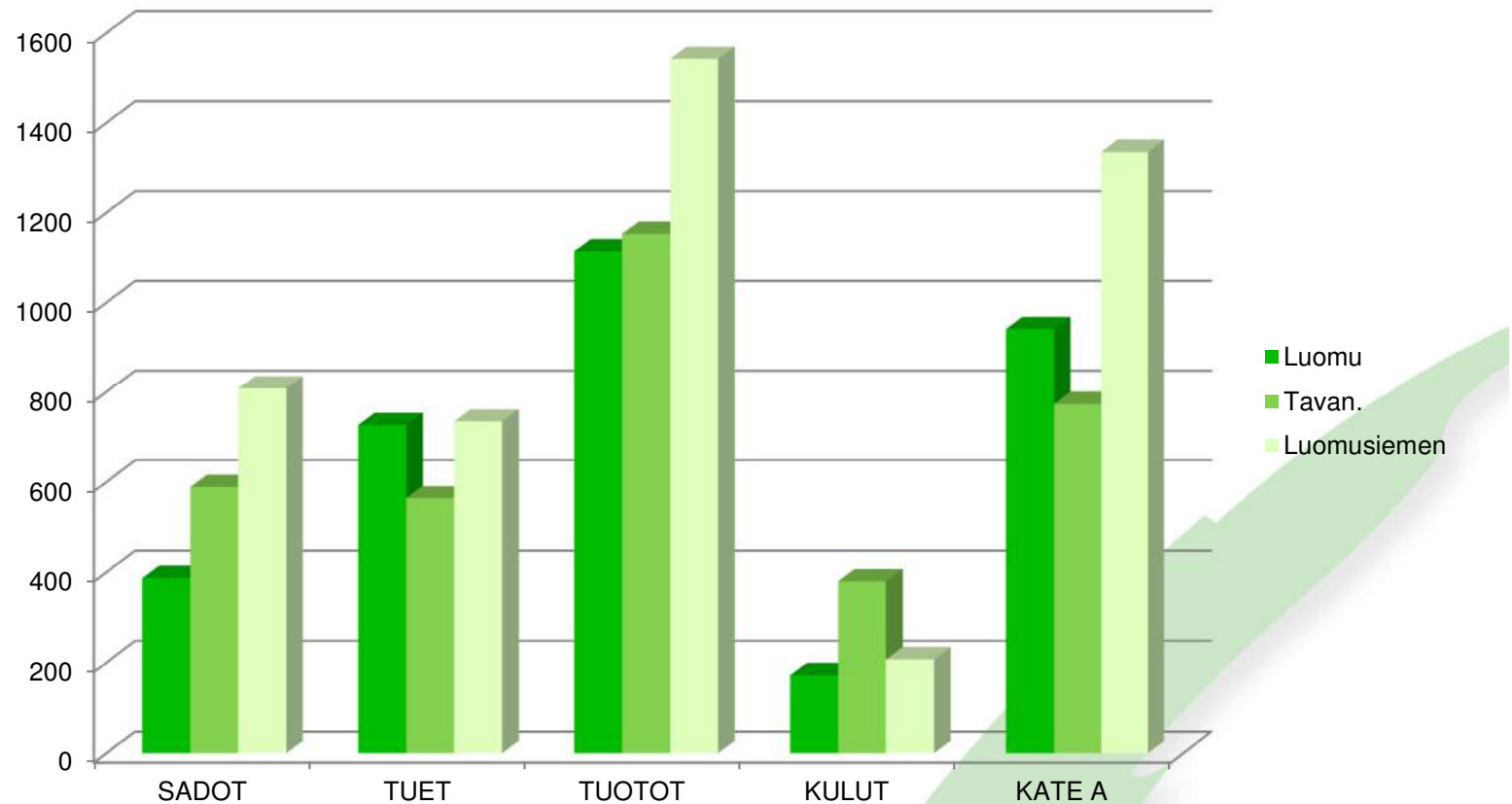
Juha-Antti Kotimäki



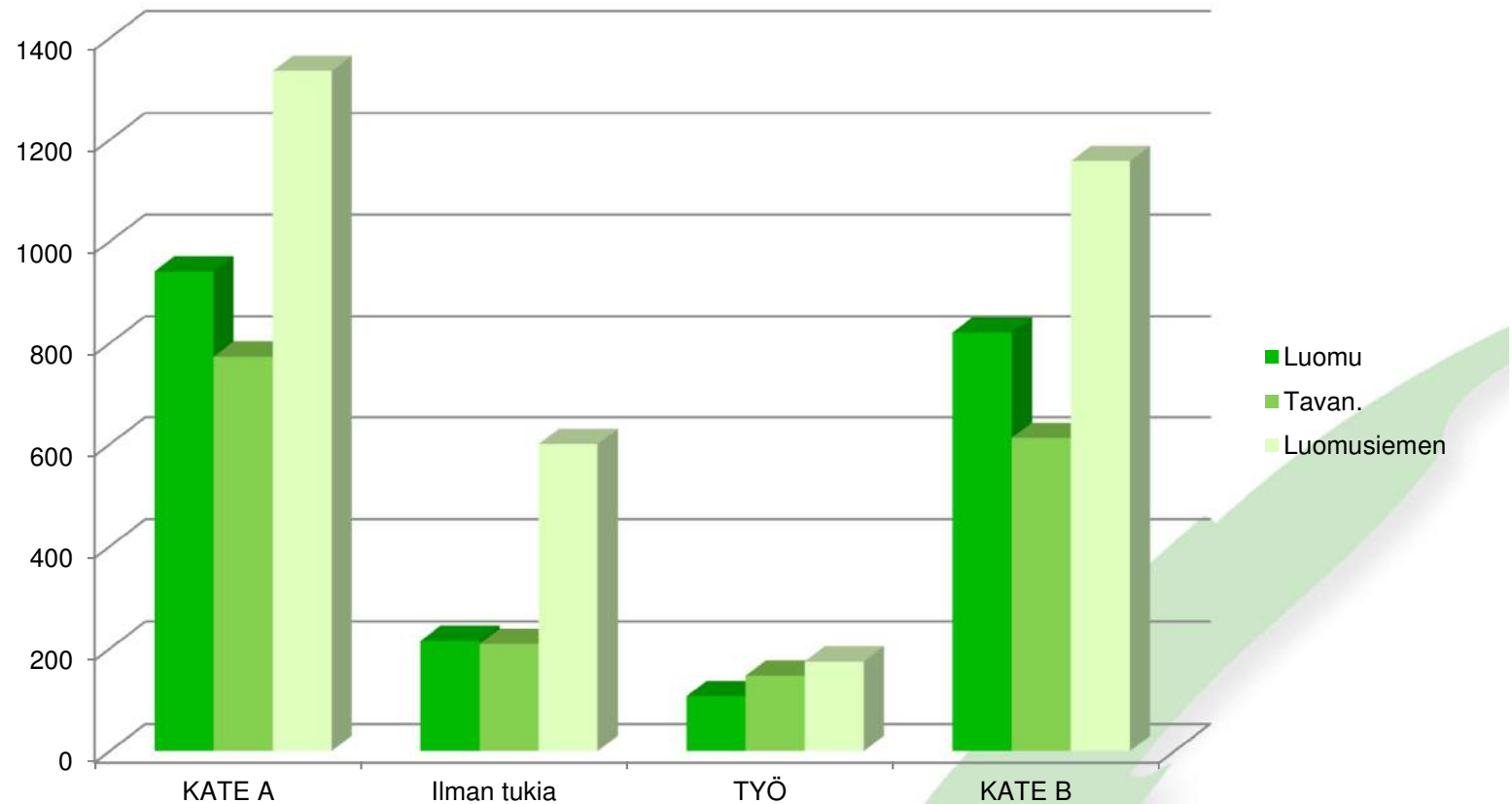
ProAgria Keskusten ja ProAgria Keskusten Liiton johtamisjärjestelmälle on myönnetty ryhmäsertifikaatti

# Viljely Kasvu tulokset/siement.

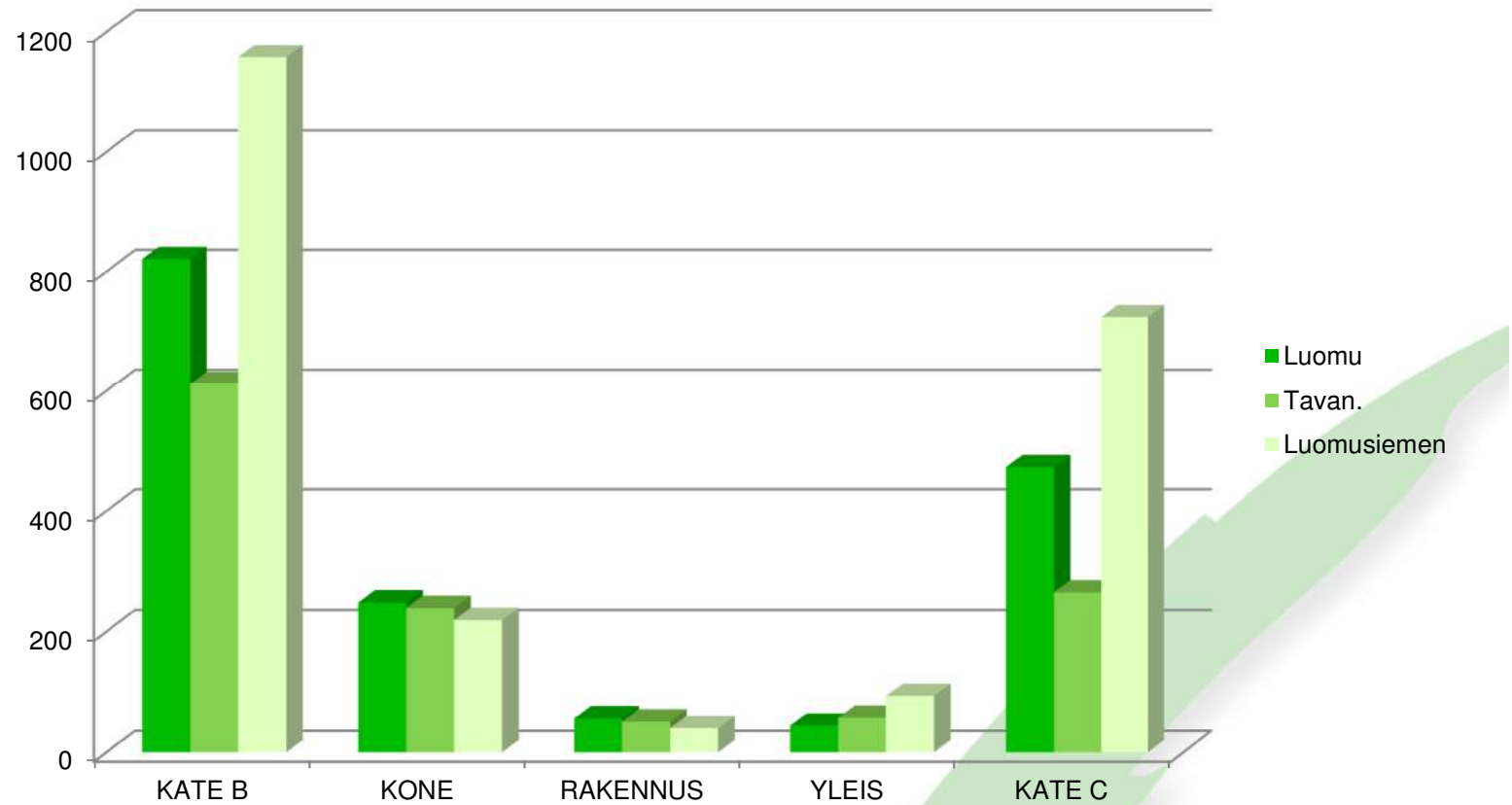
## 2013



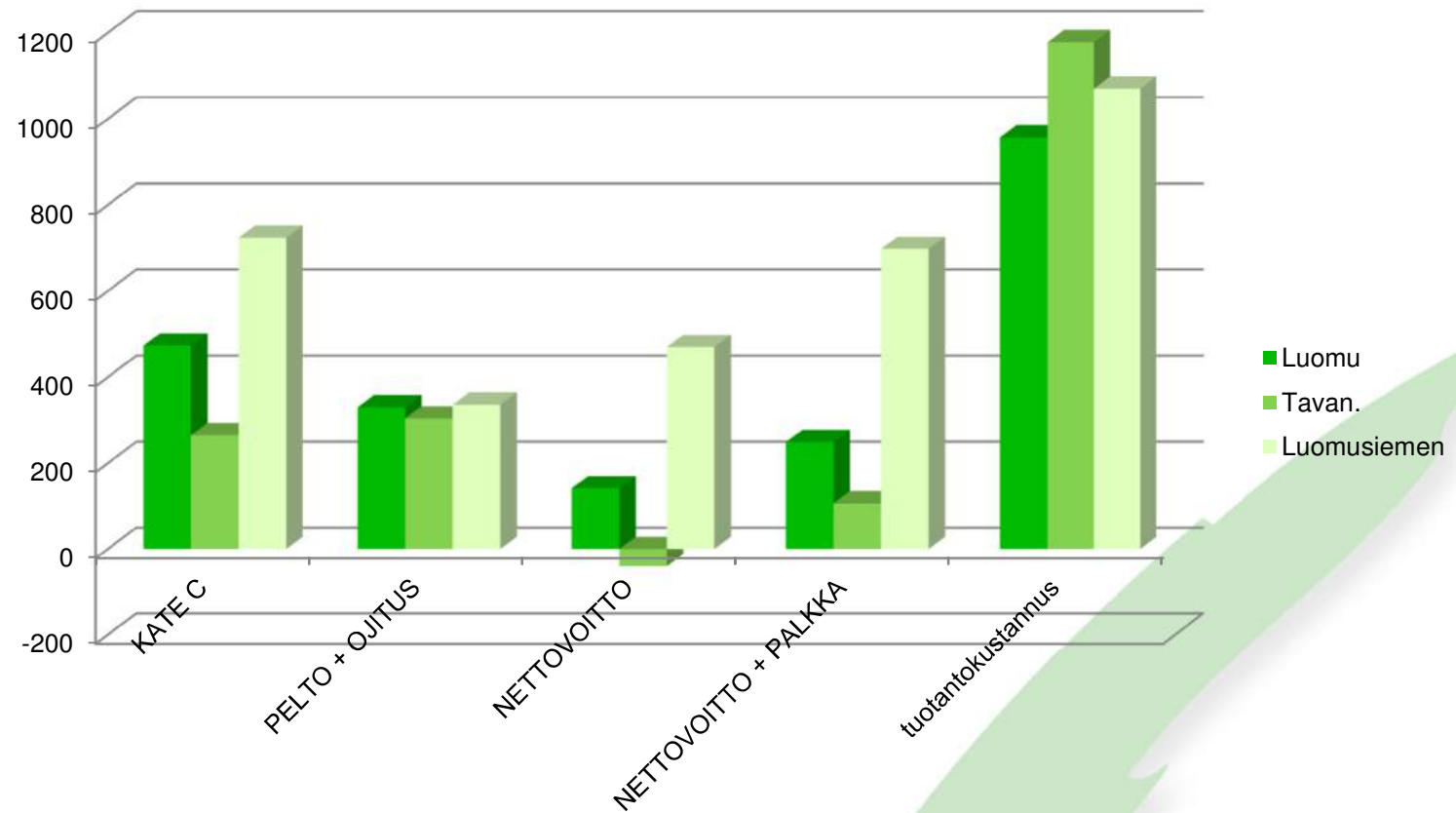
# Vertailua



# Vertailua



# Vertailua



# Kannattavuuskirjanpidon luomutilojen ja tavanomaisten tilojen kannattavuuskertoimen kehitys



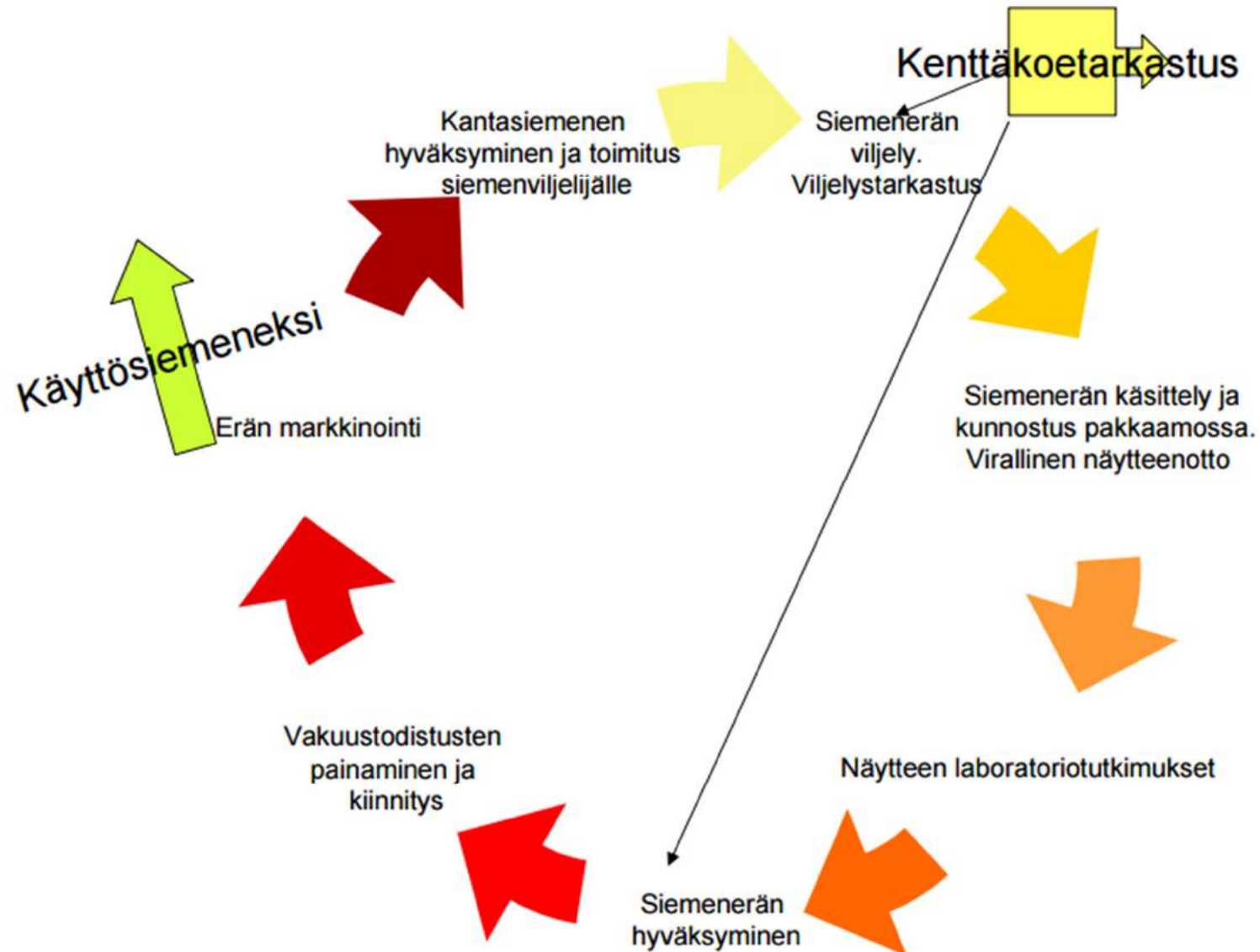
# Peltojen kunto

- Vesitalous
- Maan rakenne
- Lohkojen tasalaatuisuus
- Viljelyvyöhyke ja pienilmasto
- Sopivimmat maalajit: hieta-, hietamoreenit
  - Viljely onnistuu hyvin myös hiesu- ja multamailla
- pH tavoite 6
- Pellon hivenravinnetilanne
- Kestorikat, kasvitaudit ja tuholaiset hallinnassa
- Tilan oltava vapaa hukkakaurasta



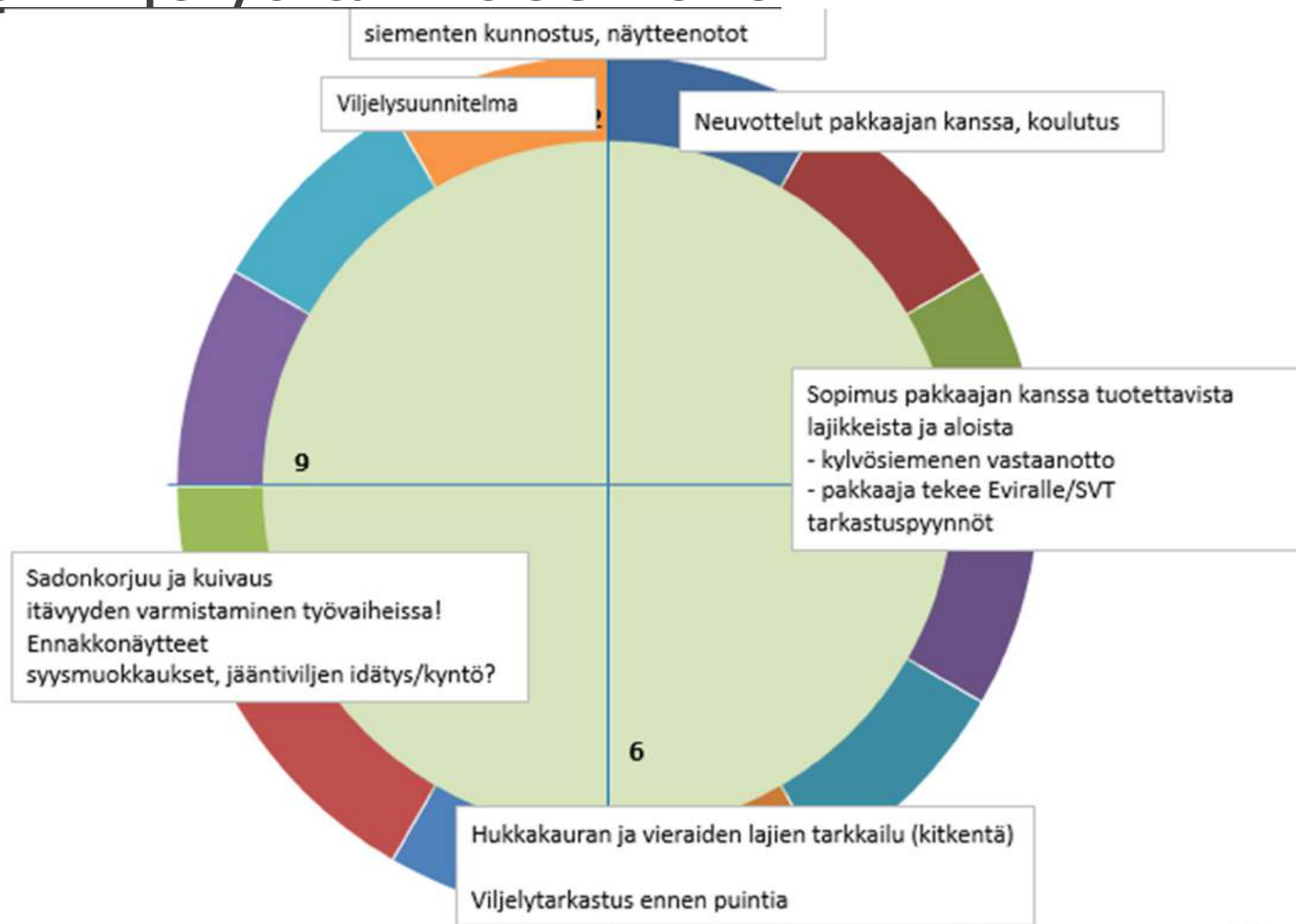


# Näin syntyy sertifioitu siemen





# Siemenviljelytilan vuosikello



# Koneistus

- Leikkuupuimuri ja kuivauskapasiteetti
- Esipuhdistaja ja lajittelija
- Varastointiin suuria sekä pieniä katettuja silloja
- Niittokalusto esimerkiksi apilan siemenen korjuuseen
- Tarvitaanko investointeja muokkauskalustoon, kylvötekniikkaan, rikkakasvien hallintaan



Juha-Antti Kotimäki



# Viljelytekniikka

- Syyskyntö
- Tasainen kylvö maalajikohtaisesti
- Kesällä varauduttava kitkentätyöhön
- Sadonkorjuu
- Kuivaus
- Sadon käsittely



Juha-Antti Kotimäki



# Viljelykierto

- Luomutuotantoehtojen säännöt otettava huomioon
  - 30 % palkokasvien osuus kierrosta
  - Rukiilla, rypsilä, rapsilla, nurmi- ja apilakasvustoilla vaadittavat suojaetäisyydet: ristiin pölyttymisen esto
- Kasvilajikohtaiset esikasvirajoitukset
  - Esimerkiksi nurmikasveilla 2 vuotta ja apilalla 3 vuotta



Juha-Antti Kotimäki



ProAgria Keskusten ja ProAgria Keskusten Liiton johtamisjärjestelmälle on myönnetty ryhmäsertifikaatti

# Varastointi ja kuljetus

- Puhtaat, katetut varastot
- Varastokirjanpidossa otettava huomioon siemensopimuksen ja luomuehtojen vaatimukset
- Varastokirjanpito tarkastetaan luomuvalvonnassa
- Kuljetusvälineen puhtaus tarkastetaan
- Kuljetusyrittäjän viljapassista löytyvät tiedot edellisistä kuljetuksista ja puhdistustoimenpiteistä



Juha-Antti Kotimäki





KIITOS

